



Bilan de l'audit d'accessibilité du site [www.monplatdumidi.fr](http://www.monplatdumidi.fr)

Page auditée : Page d'accueil (www.monplatdumidi.fr)

Réalisé le 12 Octobre 2015

Tests effectués pour tous les niveaux de critères (A, AA et AAA).

Tous les points de non-conformité sont détaillés, une image permet de localiser le problème visuellement sur la page.

Le code impliqué est indiqué en-dessous.

Des explications complémentaires sont éventuellement fournies.



# 1. Images

1.1 Chaque image a-t-elle une alternative textuelle ?	1.1.1 H36 - H37 - H53 - H24 - F65	Bronze [A]	Test 1.1.1 : Chaque image (balise <b>img</b> ) a-t-elle un attribut <b>alt</b> ?	NC
---	--	------------	--	----



```

```



```

```



```

```



```

```

1.2 Pour chaque image de décoration ayant une alternative textuelle, cette alternative est-elle vide ?	1.1.1 - 4.1.2 H67 - G196 - C9 - F39 - F38 -ARIA4 - ARIA10	Bronze [A]	Test 1.2.1 : Chaque image de décoration sans légende (balise <b>img</b> ) et ayant un attribut <b>alt</b> vérifie-t-elle ces conditions : - le contenu de l'attribut <b>alt</b> est vide (alt="") - l'image de décoration ne possède pas d'attribut <b>title</b>	NC
--	--	------------	--	----



```

```



```

```



```

```



```

```



```

```



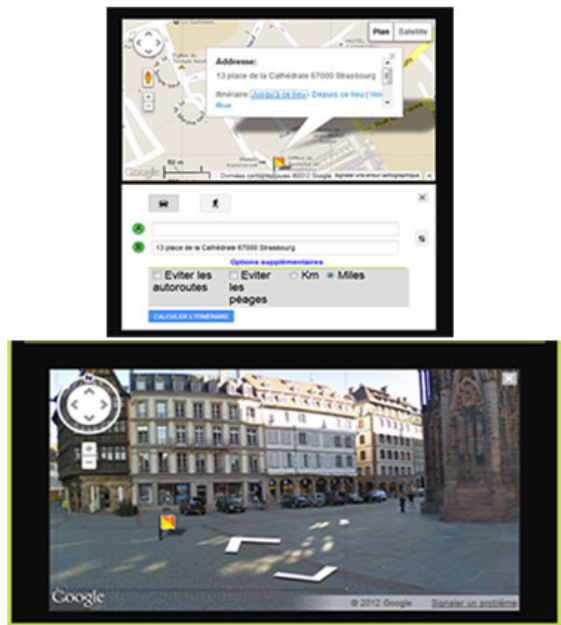
```

```

---



1.3 Pour chaque image porteuse d'information ayant une alternative textuelle, cette alternative est-elle pertinente (hors cas particuliers) ?	1.1.1 - 4.1.2 G94 - G95 - F30 - F71 - G196 - ARIA4	Bronze [A]	Test 1.3.1 : Pour chaque image porteuse d'information (balise <b>img</b> ) ayant un attribut <b>alt</b> vérifie-t-elle ces conditions (hors cas particuliers) ? - Le contenu de l'attribut <b>alt</b> est pertinent - S'il est présent le contenu de l'attribut <b>title</b> est identique au contenu de l'attribut <b>alt</b>	NC
---	--	------------	--	----



```

```



Lundi Mardi Mercredi Jeudi Vendredi Samedi Dimanche

menu du lundi

Formule Déjeuner

prix  €

Envoyer

```

```

**RECHERCHEZ VOTRE PLAT DU JOUR**


zone géographique

cadre

Type de cuisine

Rechercher

Restaurant volontaire



**RECHERCHER**  
★★★★★ (2 votes, moyenne: 4,00 sur 5)

[Supprimer de mes favoris](#)

Menu du mercredi 16-01-2013

Formule 1

Carottes râpées vinaigrette

Steack haché sauce poivre vert, frites

Fromage blanc de campagne

Ananas frais

Prix 21 €

```

```



```

```

La description de l'image dans l'attribut « alt » n'est pas suffisante, et l'attribut « title » n'est pas nécessaire ou son contenu doit être ici égal à celui de l'attribut « alt ».

---



1.8 Chaque image texte, en l'absence d'un mécanisme de remplacement, doit si possible être remplacée par du texte stylé. Cette règle est-elle respectée (hors cas particuliers) ?	1.4.5 G136 - G140 - C22 - C30	Argent [AA]	Test 1.8.1 : Chaque image texte (balise <b>img</b> ), en l'absence d'un mécanisme de remplacement, doit si possible être remplacée par du texte stylé. Cette règle est-elle respectée (hors cas particuliers) ?	NC
1.9 Chaque image texte doit si possible être remplacée par du texte stylé. Cette règle est-elle respectée (hors cas particuliers) ?	1.4.9 G140 - C22 - C30	Or [AAA]	Test 1.9.1 : Chaque image texte (balise <b>img</b> ) doit si possible être remplacée par du texte stylé. Cette règle est-elle respectée (hors cas particuliers) ?	NC

## Partager → Texte image

```

```

---





## 2. Cadres

Pas d'éléments

## 3. Couleurs

3.4 Dans chaque page Web, le contraste entre la couleur du texte et la couleur de son arrière-plan est-il amélioré (hors cas particuliers) ?	1.4.6 G148 - G17 - G18 - G174 - F83	Or [AAA]	Test 3.4.3 : Dans chaque page Web, à partir de 150% de la taille de police par défaut (ou 1.5em), le texte et le texte en image sans effet de gras vérifient-ils une de ces conditions (hors cas particuliers) ? - le rapport de contraste entre le texte et son arrière-plan est de 4,5:1, au moins - un mécanisme permet à l'utilisateur d'afficher le texte avec un rapport de contraste de 4,5:1, au moins	NC
3.4 Dans chaque page Web, le contraste entre la couleur du texte et la couleur de son arrière-plan est-il amélioré (hors cas particuliers) ?	1.4.6 G148 - G17 - G18 - G174 - F83	Or [AAA]	Test 3.4.4 : Dans chaque page Web, à partir de 120% de la taille de police par défaut (ou 1.2em), le texte et le texte en image en gras vérifient-ils une de ces conditions (hors cas particuliers) ? - le rapport de contraste entre le texte et son arrière-plan est de 4,5:1, au moins - un mécanisme permet à l'utilisateur d'afficher le texte avec un rapport de contraste de 4,5:1, au moins	NC



3.4 Dans chaque page Web, le contraste entre la couleur du texte et la couleur de son arrière-plan est-il amélioré (hors cas particuliers) ?	1.4.6 G148 - G17 - G18 - G174 - F83	Or [AAA]	Test 3.4.3 : Dans chaque page Web, à partir de 150% de la taille de police par défaut (ou 1.5em), le texte et le texte en image sans effet de gras vérifient-ils une de ces conditions (hors cas particuliers) ? - le rapport de contraste entre le texte et son arrière-plan est de 4,5:1, au moins - un mécanisme permet à l'utilisateur d'afficher le texte avec un rapport de contraste de 4,5:1, au moins	NC
3.4 Dans chaque page Web, le contraste entre la couleur du texte et la couleur de son arrière-plan est-il amélioré (hors cas particuliers) ?	1.4.6 G148 - G17 - G18 - G174 - F83	Or [AAA]	Test 3.4.4 : Dans chaque page Web, à partir de 120% de la taille de police par défaut (ou 1.2em), le texte et le texte en image en gras vérifient-ils une de ces conditions (hors cas particuliers) ? - le rapport de contraste entre le texte et son arrière-plan est de 4,5:1, au moins - un mécanisme permet à l'utilisateur d'afficher le texte avec un rapport de contraste de 4,5:1, au moins	NC

Fiche complète + Géolocalisation

→ **Contraste : 3,78**

```
<a href="http://www.monplatdumidi.fr/chick-and-go/#more-1792" class="more-link">Fiche complète + Géolocalisation</a>
```

<http://www.monplatdumidi.fr/wp-content/themes/twentytwelve/style.css> :494

```
a {  
    outline: medium none;  
    color: #21759B;  
}
```



<http://www.monplatdumidi.fr/wp-content/themes/twentytwelve-child/style.css?ver=3.5.1> : 343

```
.site-content article {  
    border-color: #BDD654;  
    border-style: solid;  
    border-width: 0.5rem;  
    box-shadow: 0.3rem 0.1rem 0.3rem;  
    padding-bottom: 0px;  
    margin-bottom: 3.14286rem;  
    background-color: #0D0D0D;  
}
```

---



3.3 Dans chaque page Web, le contraste entre la couleur du texte et la couleur de son arrière-plan est-il suffisamment élevé (hors cas particuliers) ?	1.4.3 G18 - G136 - G148 - G174 - G145 - C29	Argent [AA]	Test 3.3.1 : Dans chaque page Web, jusqu'à 150% de la taille de police par défaut (ou 1.5em), le texte et le texte en image sans effet de grasse vérifient-ils une de ces conditions (hors cas particuliers) ? - le rapport de contraste entre le texte et son arrière-plan est de 4,5:1, au moins - un mécanisme permet à l'utilisateur d'afficher le texte avec un rapport de contraste de 4,5:1, au moins	NC
3.3 Dans chaque page Web, le contraste entre la couleur du texte et la couleur de son arrière-plan est-il suffisamment élevé (hors cas particuliers) ?	1.4.3 G18 - G136 - G148 - G174 - G145 - C29	Argent [AA]	Test 3.3.2 : Dans chaque page Web, jusqu'à 120% de la taille de police par défaut (ou 1.2em), le texte et le texte en image en gras vérifient-ils une de ces conditions (hors cas particuliers) ? - le rapport de contraste entre le texte et son arrière-plan est de 4,5:1, au moins - un mécanisme permet à l'utilisateur d'afficher le texte avec un rapport de contraste de 4,5:1, au moins	NC
3.4 Dans chaque page Web, le contraste entre la couleur du texte et la couleur de son arrière-plan est-il amélioré (hors cas particuliers) ?	1.4.6 G148 - G17 - G18 - G174 - F83	Or [AAA]	Test 3.4.1 : Dans chaque page Web, jusqu'à 150% de la taille de police par défaut (ou 1.5em), le texte et le texte en image sans effet de grasse vérifient-ils une de ces conditions (hors cas particuliers) ? - le rapport de contraste entre le texte et son arrière-plan est de 7:1, au moins - un mécanisme permet à l'utilisateur d'afficher le texte avec un rapport de contraste de 7:1, au moins	NC
3.4 Dans chaque page Web, le contraste entre la couleur du texte et la couleur de son arrière-plan est-il amélioré (hors cas particuliers) ?	1.4.6 G148 - G17 - G18 - G174 - F83	Or [AAA]	Test 3.4.2 : Dans chaque page Web, jusqu'à 120% de la taille de police par défaut (ou 1.2em), le texte et le texte en image en gras vérifient-ils une de ces conditions (hors cas particuliers) ? - le rapport de contraste entre le texte et son arrière-plan est de 7:1, au moins - un mécanisme permet à l'utilisateur d'afficher le texte avec un rapport de contraste de 7:1, au moins	NC



Ajouter à mes favo → **Contraste : 3,78**

```
<a class="wpfp-link" href="?wpfpaction=add&postid=1847" title="Ajouter à mes favoris"
rel="nofollow">Ajouter à mes favoris</a>
```

<http://www.monplatdumidi.fr/wp-content/themes/twentytwelve/style.css> : 494

```
a {
  outline: medium none;
  color: #21759B;
}
```

<http://www.monplatdumidi.fr/wp-content/themes/twentytwelve-child/style.css?ver=3.5.1> : 343

```
.site-content article {
  border-color: #BDD654;
  border-style: solid;
  border-width: 0.5rem;
  box-shadow: 0.3rem 0.1rem 0.3rem;
  padding-bottom: 0px;
  margin-bottom: 3.14286rem;
  background-color: #0D0D0D;
}
```



3.4 Dans chaque page Web, le contraste entre la couleur du texte et la couleur de son arrière-plan est-il amélioré (hors cas particuliers) ?	1.4.6 G148 - G17 - G18 - G174 - F83	Or [AAA]	Test 3.4.1 : Dans chaque page Web, jusqu'à 150% de la taille de police par défaut (ou 1.5em), le texte et le texte en image sans effet de grasse vérifient-ils une de ces conditions (hors cas particuliers) ? - le rapport de contraste entre le texte et son arrière-plan est de 7:1, au moins - un mécanisme permet à l'utilisateur d'afficher le texte avec un rapport de contraste de 7:1, au moins	NC
3.4 Dans chaque page Web, le contraste entre la couleur du texte et la couleur de son arrière-plan est-il amélioré (hors cas particuliers) ?	1.4.6 G148 - G17 - G18 - G174 - F83	Or [AAA]	Test 3.4.2 : Dans chaque page Web, jusqu'à 120% de la taille de police par défaut (ou 1.2em), le texte et le texte en image en gras vérifient-ils une de ces conditions (hors cas particuliers) ? - le rapport de contraste entre le texte et son arrière-plan est de 7:1, au moins - un mécanisme permet à l'utilisateur d'afficher le texte avec un rapport de contraste de 7:1, au moins	NC

Restaurateurs venez rejoindre monplatdumidi et inscrivez-vous gratuitement !

→ **Contraste : 5,14**

```
<a href="http://www.monplatdumidi.fr/inscription">Restaurateurs venez rejoindre monplatdumidi et inscrivez-vous gratuitement !</a>
```

<http://www.monplatdumidi.fr/wp-content/themes/twentytwelve/style.css> : 494

```
a {  
  outline: medium none;  
  color: #21759B;  
}
```



<http://www.monplatdumidi.fr/wp-content/themes/twentytwelve-child/style.css?ver=3.5.1> : 404

```
#introl {  
  background-color: #FFF;  
  border-bottom: 0.2rem solid #BDD654;  
  padding: 1.5rem;  
  font-size: medium;  
}
```

[www.ikoweb](http://www.ikoweb.fr) → **Contraste : 5,57**

```
<a href="http://www.ikoweb.fr">www.ikoweb.fr</a>
```

<http://www.monplatdumidi.fr/wp-content/themes/twentytwelve/style.css> : 671

```
footer[role="contentinfo"] a {  
  color: #686868;  
}
```

<http://www.monplatdumidi.fr/wp-content/themes/twentytwelve/style.css> : 526

```
.site {  
  padding: 0px 1.71429rem;  
  background-color: #FFF;  
}
```

---



## 4. Multimédia

Pas d'éléments

## 5. Tableaux

5.1 Chaque tableau de données complexe a-t-il un résumé ?	1.3.1 H73	Bronze [A]	Test 5.1.1 : Pour chaque tableau de données complexe (balise <b>table</b> ) un résumé est-il disponible dans la balise <b>caption</b> ?	NC
5.4 Chaque tableau de données a-t-il un titre ?	1.3.1 H39	Bronze [A]	5.4.1 : Chaque tableau de données (balise <b>table</b> ) a-t-il une balise <b>caption</b> avec au moins un titre ?	NC
5.6 Pour chaque tableau de données, chaque en-tête de colonnes et chaque en-tête de lignes sont-ils correctement déclarés ?	1.3.1 H51 - F91	Bronze [A]	Test 5.6.1 : Pour chaque tableau de données (balise <b>table</b> ), chaque en-tête de colonnes a-t-il une balise <b>th</b> ?	NC
5.6 Pour chaque tableau de données, chaque en-tête de colonnes et chaque en-tête de lignes sont-ils correctement déclarés ?	1.3.1 H51 - F91	Bronze [A]	Test 5.6.2 : Pour chaque tableau de données (balise <b>table</b> ), chaque en-tête de lignes a-t-il une balise <b>th</b> ?	NC





---

**Restaurateurs,  
publiez vos plats du midi et  
mettez à la une une photo de  
votre établissement.**

```
<table border="0" cellpadding="0" cellspacing="0" height="180" width="250"><tbody><tr><td  
class="vnewsticker" align="justify" height="180" valign="middle" width="250"><span  
onmouseover="if(v_canPause&&v_count>1){clearTimeout(v_TIM);v_cl=1}"  
onmouseout="if(v_canPause&&v_count>1&&v_cl)v_TIM=setTimeout(&quot;v_canPause=0;v_slide();v  
_cl=0&quot;,4000)">Restaurateurs,<br> publiez vos plats du midi et mettez à la une une photo de votre  
établissement.</span></td></tr></tbody></table>
```

---



## 6. Liens

6.1 Chaque lien est-il explicite (hors cas particuliers) ?	1.1.1 - 2.4.4 - 2.4.9 H79 - H78 - H79 - H80 - H81 - H30 - F89 - G91 - G53 - ARIA7 - ARIA8 - F63	Bronze [A]	Test 6.1.1 : Chaque lien texte vérifie-t-il une de ces conditions (hors cas particuliers) ? - L'intitulé de lien seul permet d'en comprendre la fonction et la destination - Le contexte du lien permet d'en comprendre la fonction et la destination	NC
--	---	------------	---	----

[www.ikoweb.fr](http://www.ikoweb.fr)

```
<a href="http://www.ikoweb.fr">www.ikoweb.fr</a>
```

---



6.1 Chaque lien est-il explicite (hors cas particuliers) ?	1.1.1 - 2.4.4 - 2.4.9 H79 - H78 - H79 - H80 - H81 - H30 - F89 - G91 - G53 - ARIA7 - ARIA8 - F63	Bronze [A]	Test 6.1.2 : Chaque lien image (contenu de l'attribut alt , texte entre <canvas> et </canvas> ou texte entre <object> et </object> ) vérifie-t-il une de ces conditions (hors cas particuliers) ? - L'intitulé de lien seul permet d'en comprendre la fonction et la destination - Le contexte du lien permet d'en comprendre la fonction et la destination	NC
6.3 Chaque intitulé de lien seul est-il explicite hors contexte (hors cas particuliers) ?	2.4.9 G91 - G189 - H33 - SCR30 - F84	Or [AAA]	Test 6.3.2 : Chaque intitulé de lien image (contenu de l'attribut alt , texte entre <canvas> et </canvas> ou texte entre <object> et </object> ) est-il explicite hors contexte (hors cas particuliers) ?	NC




```
<a href="http://www.monplatdumidi.fr/"></a>
```



```
<a href="http://www.monplatdumidi.fr/inscription"></a>
```



1

Pour tous les éléments de vote avec les images telles que 

- Lorsque l'utilisateur n'a pas encore voté, les images n'ont pas d'attribut « alt » permettant de renseigner l'utilisateur malvoyant sur le score qu'il va attribuer et l'attribut « title » n'est pas nécessaire.

```

```

- Lorsque l'utilisateur a voté, les images ont un attribut « alt » contenant une description alors que l'image devient décorative, l'attribut « title » n'a pas d'utilité.

```

```

Le contenu des attributs « title » suivants n'est pas assez explicite.



```

```



```

```



```

```



```


```

---



6.2 Pour chaque lien ayant un titre de lien, celui-ci est-il pertinent ?	2.4.4 H33	Bronze [A]	Test 6.2.2 : Pour chaque lien image ayant un titre de lien (attribut <b>title</b> ), le contenu de cet attribut est-il pertinent ?	NC
--	-----------	------------	--	----



Pour tous les éléments de vote avec les images telles que 

- Lorsque l'utilisateur n'a pas encore voté, ces images sont des liens les images, elles n'ont pas d'attribut « alt » permettant de renseigner l'utilisateur malvoyant sur le score qu'il va attribuer et l'attribut « title » n'est pas nécessaire ou doit reprendre l'attribut « alt ».

```

```

- Lorsque l'utilisateur a voté, les images ne sont plus des liens, elles ont un attribut « alt » contenant une description alors que l'image devient décorative, l'attribut « title » n'a pas d'utilité.

```

```

---



6.4 Chaque lien identique a-t-il les mêmes fonctions et destination ?	2.4.4 - 3.2.4 H79 - H78 - H79 - H80 - G91 - G197 - H30 - H33 - ARIA7 - ARIA8	Bronze [A]	Test 6.4.1 : Pour chaque page web, chaque lien identique de type texte a-t-il les mêmes fonctions et destination ?	NC
---	---	------------	--	----

Les liens sont identiques mais dirigent vers un autre contenu.

[Ajouter à mes favoris](#)

```
<a class="wpfp-link" href="?wpfpaction=add&postid=2010" title="Ajouter à mes favoris" rel="nofollow">Ajouter à mes favoris</a>
```

[Ajouter à mes favoris](#)

```
<a class="wpfp-link" href="?wpfpaction=add&postid=1926" title="Ajouter à mes favoris" rel="nofollow">Ajouter à mes favoris</a>
```

[Ajouter à mes favoris](#)

```
<a class="wpfp-link" href="?wpfpaction=add&postid=1590" title="Ajouter à mes favoris" rel="nofollow">Ajouter à mes favoris</a>
```

[Ajouter à mes favoris](#)

```
<a class="wpfp-link" href="?wpfpaction=add&postid=1956" title="Ajouter à mes favoris" rel="nofollow">Ajouter à mes favoris</a>
```



[Ajouter à mes favoris](#)

```
<a class="wpfp-link" href="?wpfpaction=add&postid=1946" title="Ajouter à mes favoris" rel="nofollow">Ajouter à mes favoris</a>
```

[Fiche complète + Géolocalisation](#)

```
<a href="http://www.monplatdumidi.fr/restaurant-marco-polo/#more-1956" class="more-link">Fiche complète + Géolocalisation</a>
```

[Fiche complète + Géolocalisation](#)

```
<a href="http://www.monplatdumidi.fr/boulangerie-jf/#more-1799" class="more-link">Fiche complète + Géolocalisation</a>
```

[Fiche complète + Géolocalisation](#)

```
<a href="http://www.monplatdumidi.fr/sandwicherie-snack-oh-plat/#more-1608" class="more-link">Fiche complète + Géolocalisation</a>
```

[Fiche complète + Géolocalisation](#)

```
<a href="http://www.monplatdumidi.fr/restaurant-new-capri/#more-1801" class="more-link">Fiche complète + Géolocalisation</a>
```





## Fiche complète + Géolocalisation

```
<a href="http://www.monplatdumidi.fr/au-brasseur/#more-2225" class="more-link">Fiche complète + Géolocalisation</a>
```

6.5 [A] Dans chaque page Web, chaque lien, à l'exception des ancrés, a-t-il un intitulé ?	1.1.1 - 2.4.4 - 2.4.9 G91 - H30 - F89	Bronze [A]	Test 6.5.1 Dans chaque page Web, chaque lien (balise <b>a</b> avec un attribut <b>href</b> ), à l'exception des ancrés, a-t-il un intitulé entre <a> et </a> ?	NC
---	---------------------------------------	------------	--	----



```
<a href="http://www.monplatdumidi.fr/"></a>
```



```
<a href="http://www.monplatdumidi.fr/inscription"></a>
```



## 7. Scripts

7.1 Chaque script est-il, si nécessaire, compatible avec les technologies d'assistance ?	4.1.2 G10 - G135 - G136 - ARIA4 - ARIA5 - ARIA18 - ARIA19 - SCR21 - F15 - F19 - F42 - F59 - F79 - F20	Bronze [A]	Test 7.1.1 : Chaque script qui génère ou contrôle un composant d'interface vérifie-t-il, si nécessaire, une de ces conditions ? - Le nom, le rôle, la valeur, le paramétrage et les changements d'états sont accessibles aux technologies d'assistance via une API d'accessibilité - un composant d'interface accessible permettant d'accéder aux mêmes fonctionnalités est présent dans la page ; - une alternative accessible permet d'accéder aux mêmes fonctionnalités.	NC
7.3 Chaque script est-il contrôlable par le clavier et la souris (hors cas particuliers) ?	1.3.1 - 2.1.1 - 2.1.3 - 2.4.7 G202 - SCR2 - SCR20 - SCR29 - SCR35 - G90 - F42 - F54 - F55	Bronze [A]	Test 7.3.1 : Chaque élément possédant un gestionnaire d'événement contrôlé par un script vérifie-t-il une de ces conditions (hors cas particuliers) ? - L'élément est accessible par le clavier et la souris - Un élément accessible par le clavier et la souris permettant de réaliser la même action est présent dans la page	NC



7.3 Chaque script est-il contrôlable par le clavier et la souris (hors cas particuliers) ?	1.3.1 - 2.1.1 - 2.1.3 - 2.4.7 G202 - SCR2 - SCR20 - SCR29 - SCR35 - G90 - F42 - F54 - F55	Bronze [A]	Test 7.3.2 : Chaque élément possédant un gestionnaire d'événement contrôlé par un script vérifie-t-il une de ces conditions (hors cas particuliers) ? - L'élément est activable par le clavier et la souris - Un élément activable par le clavier et la souris permettant de réaliser la même action est présent dans la page	NC
7.4 Pour chaque script qui initie un changement de contexte, l'utilisateur est-il averti ou en a-t-il le contrôle ?	3.2.1 - 3.2.2 - 3.2.5 F9 - F22 - F36 - F37 - F41 - G13 - G76 - G80 - G107 - H32 - H84 - SCR19	Bronze [A]	Test 7.4.1 : Chaque script qui initie un changement de contexte vérifie-t-il une de ces conditions ? - L'utilisateur est averti par un texte de l'action du script et du type de changement avant son déclenchement - Le changement de contexte est initié par un bouton ( <b>input</b> de type <b>submit</b> , <b>button</b> ou image ou balise <b>button</b> ) explicite - Le changement de contexte est initié par un lien explicite	NC

1

Fonctionnalités non accessible au clavier, pour toutes les images du type : 

```

```



Restaurateurs publiez vos formules du midi !

Le carrousel d'images n'est pas accessible au clavier, il n'est pas possible de le mettre en pause, il n'y a pas de description des images

```
<div class="cycloneslider cycloneslider-template-black" id="cycloneslider-intro-1" style="max-width:600px"><div style="height: 494.167px;" class="cycloneslider-slides cycle-slideshow" data-cycle-slides="> div" data-cycle-auto-height="600:500" data-cycle-fx="fade" data-cycle-speed="1000" data-cycle-timeout="4000" data-cycle-pause-on-hover="true" data-cycle-pager="#cycloneslider-intro-1 .cycloneslider-pager" data-cycle-prev="#cycloneslider-intro-1 .cycloneslider-prev" data-cycle-next="#cycloneslider-intro-1 .cycloneslider-next" data-cycle-tile-count="7" data-cycle-tile-delay="100" data-cycle-tile-vertical="false" data-cycle-log="false"><div style="position: absolute; top: 0px; left: 0px; z-index: 99; opacity: 0.639496; display: block;" class="cycloneslider-slide cycle-slide" data-cycle-fx="fade"><div class="cycloneslider-caption"><div class="cycloneslider-caption-title">Localisez rapidement !</div><div class="cycloneslider-caption-description"></div></div></div><div style="position: absolute; top: 0px; left: 0px; z-index: 97; display: none; opacity: 0;" class="cycloneslider-slide cycle-slide" data-cycle-fx="fade"><div class="cycloneslider-caption"><div class="cycloneslider-caption-title">Trouvez vos formules déjeuner !</div><div class="cycloneslider-caption-description"></div></div></div><div style="position: absolute; top: 0px; left: 0px; z-index: 100; display: block; opacity: 0.360504;" class="cycloneslider-slide cycle-slide cycle-slide-active"><div class="cycloneslider-caption"><div class="cycloneslider-caption-title">Restaurateurs publiez vos formules du midi !</div><div class="cycloneslider-caption-description"></div></div></div></div><div style="opacity: 0; display: block;" class="cycloneslider-prev">Prev</div><div style="opacity: 0; display: block;" class="cycloneslider-next">Next</div></div>
```



De même pour le défilement des actualités.

## ACTUALITÉS

**Vous ne savez pas où manger  
ce midi et surtout quoi ? Mon-  
platdumidi offre un service  
unique de sélection.**

```
<span onmouseout="if(v_canPause&&v_count>1&&v_cl)v_TIM=setTimeout("v_canPause=0;v_slide());v_cl=0",4000)" onmouseover="if(v_canPause&&v_count>1){clearTimeout(v_TIM);v_cl=1}">Monplatdumidi est le premier site publiant les formules déjeuner du midi en temps réel !</span>
```

---



## 8. Éléments Obligatoires

8.2 Pour chaque page Web, le code source est-il valide selon le type de document spécifié sauf cas particulier ?	4.1.1 - 4.1.2 G134 - G192 - H74 - H75 - H88 - H93 - H94 - F70 - F77 - F62	Bronze [A]	Test 8.2.1 : Pour chaque déclaration de type de document, le code source de la page vérifie-t-il ces conditions ? - Les balises respectent les règles d'écriture - L'imbrication des balises est conforme - L'ouverture et la fermeture des balises sont conformes - Les attributs respectent les règles d'écriture - Les valeurs des attributs respectent les règles d'écriture	NC
--	---	------------	---	----

```
<div class="menujour"><span style="border-bottom: 0.1rem solid #BDD654; border-top: 0.1rem solid #BDD654; font-size: x-large;">Suggestion du vendredi 09-10-2015</span> <span style="font-size: x-large;"></p>
```

**Erreur d'ouverture et fermeture des balises <p> et <span>, la balise <p> ne peut être enfant de la balise <span>**

- `<p>Salade Tikka 11,50 € &#8211; Onglet de bœuf à l&rsquo;échalote 14,50 € &#8211; Tandoori de poulet avec riz 16,00 € &#8211; Masala de St Jacques avec riz 19,50 €<br /></p>`
- `&#8212;<br /></code>`
- `Menu midi express<br /></code>`
- `Pizza au choix ( Marguerite, Romaine, Sicilienne, Arena, A l&rsquo;ail, Napolitaine, Paysanne, Quatre Saisons, merguez, chorizo, ou la Chef )<br /></code>`
- `et<br /></code>`
- `Boissons ( eau 50 cl, ou jus de fruit 25 cl, ou boisson gazeuse 25 cl ou 33 cl )<br /></code>`
- `Café</p></code>`
- `<p>Prix 13€</span><br />`



### Balises dupliquées

```
122 </head>
124 <body class="home blog custom-font-enabled single-author">

472 </head>
473 <body>
```

### Un id ne ne doit pas contenir d'espace vide

```
<aside id="news announcement scroll" class="widget widget_news_announcement"><h3 class="widget-
title">Actualités</h3>
```

---



8.7 Dans chaque page Web, chaque changement de langue est-il indiqué dans le code source (hors cas particuliers) ?	3.1.2 H58	Argent [AA]	Test 8.7.1 : Dans chaque page Web, chaque texte écrit dans une langue différente de la langue par défaut vérifie-t-il une de ces conditions (hors cas particuliers) ? - L'indication de langue est donnée sur l'élément contenant le texte - L'indication de langue est donnée sur un des éléments parents	NC
--	--------------	----------------	--	----

## Partager

```

```



Restaurateurs publiez vos formules du midi !

Le texte des éléments « avancer » et « reculer » du carrousel d'images est en anglais

```
div style="opacity: 0; display: block;" class="cycloneslider-prev">Prev</div><div style="opacity: 0; display: block;" class="cycloneslider-next">Next</div>
```





8.9 Dans chaque page Web, les balises ne doivent pas être utilisées uniquement à des fins de présentation. Cette règle est-elle respectée ?	1.3.1 G115 - H88 - F43 - F92	Bronze [A]	Test 8.9.1 : Dans chaque page Web les balises (à l'exception de <b>div</b> , <b>span</b> et <b>table</b> ) ne doivent pas être utilisées uniquement à des fins de présentation. Cette règle est-elle respectée ?	NC
---	------------------------------------	------------	--	----

La balise <aside> est utilisée à des fins de présentation. Elle ne contient pas de titre.



```
<aside id="text-2" class="widget widget_text"><div class="textwidget">  
  
</div>  
</aside>
```



```
<aside id="text-3" class="widget widget_text"><div class="textwidget">  
  
  
</div>  
</aside>
```





## 9. Structuration de l'information

Pas d'éléments

## 10. Présentation de l'information

10.1 Dans le site Web, des feuilles de styles sont-elles utilisées pour contrôler la présentation de l'information ?	1.3.1 - 1.3.2 G140 - F32 - F33 - F34 - C6 - C8 - C18 - C22 - F48	Bronze [A]	Test 10.1.2 : Dans chaque page Web, les attributs servant à la présentation de l'information ne doivent pas être présents dans le code source des pages. Cette règle est-elle respectée ?	NC
--	---	------------	---	----

Attributs border, width, height, cellspacing, cellpadding présents

**Partager**

```
<a class="hupso_toolbar" href="http://www.hupso.com/share/"></a>
```



[attr:height & width]

[attr:height & width]

Restaurateurs,  
publiez vos plats du midi et mettez à  
la une une photo de votre  
établissement.

[attr:height & width]

[attr:height & width]

Monplatdumidi est le premier site  
publiant les formules déjeuner du  
midi en temps réel !

[attr:height & width]

[attr:height & width]

Vous ne savez pas où manger ce midi  
et surtout quoi ? Monplatdumidi offre  
un service unique de sélection.



```
<aside id="news announcement scroll" class="widget widget_news_announcement">
<h3 class="widget-title">Actualités</h3>
<script type="text/javascript" language="JavaScript">
<div>
<script type="text/javascript" language="JavaScript">
<script src="http://www.monplatdumidi.fr/wp-content/plugins/news-announcement-scroll/gAnnounce/gAnnounce.js" language="JavaScript">
<style>
<div id="v_container" style="position:relative;top:0px;left:0px;width:250px;height:180px;background:transparent;layer-background-
color:transparent;clip:rect(0,250,180,0);overflow:hidden">
<div id="v_1" class="vnewsticker" style="position: absolute; top: 180px; left: 0px; width: 250px; height: 180px; overflow: hidden; text-align:
justify;">
<table width="250" height="180" cellspacing="0" cellpadding="0" border="0">
</div>
<div id="v_2" class="vnewsticker" style="position: absolute; top: 180px; left: 0px; width: 250px; height: 180px; overflow: hidden; text-align:
justify;">
<table width="250" height="180" cellspacing="0" cellpadding="0" border="0">
</div>
<div id="v_3" class="vnewsticker" style="position: absolute; top: 0px; left: 0px; width: 250px; height: 180px; overflow: hidden; text-align:
justify;">
<table width="250" height="180" cellspacing="0" cellpadding="0" border="0">
</div>
</div>
</div>
</div>
</aside>
```

---



10.4 Dans chaque page Web, le texte reste-t-il lisible lorsque la taille des caractères est augmentée jusqu'à 200%, au moins ?	1.4.4 G146 - F80 - F69 - C14 - C12 - C13 - C17 - C28 - G179 - SCR34	Argent [AA]	Test 10.4.2 : Dans les feuilles de styles du site Web, pour les types de média <b>screen</b> , <b>tv</b> , <b>handheld</b> , <b>projection</b> , les tailles de caractères utilisent-elles uniquement des unités relatives ?	NC
--	---	----------------	--	----

### Pour un média « screen »

<http://www.monplatdumidi.fr/wp-content/plugins/shortcodes-ultimate/css/style.css?ver=3.9.5>

**font-size en px** : Ligne 146

<http://www.monplatdumidi.fr/wp-content/plugins/contact-form-7/includes/css/styles.css?ver=3.4.1>

**font-size en pt** : Lignes 38 et 45

<http://ajax.googleapis.com/ajax/libs/jqueryui/1.9.2/themes/hot-sneaks/jquery-ui.css?ver=1.9.2>

**font-size en px** : Ligne 177

<http://www.monplatdumidi.fr/wp-content/plugins/wp-fullcalendar/includes/css/main.css?ver=3.5.1>

**font-size en px** : Lignes 3, 9, 11

---



10.8 Dans chaque page Web, le choix de la couleur de fond et de police du texte est-il contrôlable par l'utilisateur ?	1.4.8 G156 - G175	Or [AAA]	Test 10.8.1 : Pour chaque bloc de texte contenu dans un élément HTML, la couleur de fond est-elle contrôlable par l'utilisateur ?	NC
10.8 Dans chaque page Web, le choix de la couleur de fond et de police du texte est-il contrôlable par l'utilisateur ?	1.4.8 G156 - G175	Or [AAA]	Test 10.8.2 : Pour chaque bloc de texte contenu dans un élément HTML, la couleur de police est-elle contrôlable par l'utilisateur ?	NC

Aucun élément de contrôle présent

---



10.14 Dans chaque page Web, l'information ne doit pas être donnée uniquement par la forme, taille ou position. Cette règle est-elle respectée ?	1.4.1 - 1.3.3 G96 - G111 - G140 - F14 - F26	Bronze [A]	Test 10.14.2 : Dans chaque page Web, pour chaque image ou ensemble d'image, l'information ne doit pas être donnée uniquement par la forme, taille ou position. Cette règle est-elle respectée ?	NA
---	--	------------	---	----



Pour toutes les images du type : 

```

```

L'information véhiculée par ces images n'est donnée que par la forme.

---









## 12. Navigation

12.1 Chaque ensemble de pages dispose-t-il de deux systèmes de navigation différents, au moins (hors cas particuliers) ?	2.4.5 - 2.4.8 G63 - G64 - G161	Argent [AA]	Test 12.1.1 : Chaque ensemble de pages vérifie-t-il une de ces conditions (hors cas particuliers) ? - Un menu de navigation et un plan du site sont présents - Un menu de navigation et un moteur de recherche sont présents - Un moteur de recherche et un plan du site sont présents	NC
--	--------------------------------------	----------------	---	----



Il n'y a qu'un menu de navigation

---

12.8 Dans chaque page web, un fil d'Ariane est-il présent ?	2.4.8 G65	Or [AAA]	Test 12.8.1 : Dans chaque page web, un fil d'Ariane est-il présent?	NC
---	--------------	----------	---	----

Pas de fil d'Ariane

---



12.10 Dans chaque page Web, les groupes de liens importants (menu, barre de navigation...) et la zone de contenu sont-ils identifiés ?	1.3.1 - 2.4.1 - 4.1.2 G115 - H50 - ARIA4 - ARIA11	Bronze [A]	Test 12.10.2 : Dans chaque page Web, chaque groupe de liens importants vérifie-t- il une de ces conditions ? - La balise structurant le groupe de liens importants possède un attribut <b>id</b> - La balise structurant le groupe de liens importants est immédiatement précédée, dans le code source, d'une ancre nommée - La balise lien du groupe est immédiatement précédée, dans le code source, d'une ancre nommée	NC
--	---	------------	--	----

Conditions Générales d'Utilisation

Réalisation du site

Contact

```
<ul>
    <li><a href="http://www.monplatdumidi.fr/cgu/">Conditions Générales
d'Utilisation</a></li>
    <li><a href="http://www.monplatdumidi.fr/realisation-du-site/">Réalisation du
site</a></li>
    <li><a href="http://www.monplatdumidi.fr/contact/">Contact</a></li>
</ul>
```

Les éléments <li> sont bien dans un élément commun (<ul>) mais il manque une information pour valider le critère :

Soit la balise structurant le groupe possède un attribut **id** ;

Soit la balise structurant le groupe est immédiatement précédée d'une ancre nommée (balise a avec un attribut **id** et/ou un attribut **name** sans attribut **href**) ;

Soit le premier lien du groupe est immédiatement précédé d'une ancre nommée (balise a avec un attribut **id** et/ou un attribut **name** sans attribut **href**).

---



12.12 Dans chaque page Web, la page en cours de consultation est-elle indiquée dans le menu de navigation ?	2.4.8 G128	Or [AAA]	Test 12.12.1 : Dans chaque page Web, la page en cours de consultation est-elle indiquée dans le menu de navigation ?	NC
---	---------------	----------	--	----



Aucune indication ne permet de savoir lequel des items est actif.

---

12.13 Dans chaque page Web, l'ordre de tabulation est-il cohérent ?	2.4.3 G59 - H4 - F44 - SCR26 - SCR27 - SCR37 - C27 - F85	Bronze [A]	Test 12.13.1 : Dans chaque page Web, l'ordre de tabulation dans le contenu est-il cohérent ?	NC
---	--	------------	--	----



Prise de focus non cohérent sur l'élément suivant :



1

Pas de focus sur les éléments de vote tels que 



## 13. Consultation

13.2 Dans chaque page Web, pour chaque ouverture de nouvelle fenêtre, l'utilisateur est-il averti ?	2.4.4 - 3.2.5 G201 - H33 - H83 - F22 - SCR24	Bronze [A]	Test 13.2.1 : Dans chaque page Web, pour chaque ouverture d'une nouvelle fenêtre effectuée via un lien (attribut target="_blank") ou une commande javascript, l'utilisateur est-il averti ?	NA
---	---	------------	---	----



L'utilisateur n'est pas averti des redirections.

```
<div id="toolbar_hupso_toolbar_0" style="display: inline-block;">
<a target="_blank"
href="http://www.hupso.com/share/add.php?service=twitter&title=monplatumidi.fr%20le%20nouveau%20site%20qui%20diffuse%20les%20formules%20d%C3%A9jeuner%20en%20temps%20r%C3%A9el&url=http%3A%2F%2Fwww.monplatdumidi.fr"
">
<a target="_blank"
href="http://www.hupso.com/share/add.php?service=facebook&title=monplatumidi.fr%20le%20nouveau%20site%20qui%20diffuse%20les%20formules%20d%C3%A9jeuner%20en%20temps%20r%C3%A9el&url=http%3A%2F%2Fwww.monplatdumidi.fr"
">
<a target="_blank"
href="http://www.hupso.com/share/add.php?service=googleplus&title=monplatumidi.fr%20le%20nouveau%20site%20qui%20diffuse%20les%20formules%20d%C3%A9jeuner%20en%20temps%20r%C3%A9el&url=http%3A%2F%2Fwww.monplatdumidi.fr"
">
<a target="_blank"
href="http://www.hupso.com/share/add.php?service=linkedin&title=monplatumidi.fr%20le%20nouveau%20site%20qui%20diffuse%20les%20formules%20d%C3%A9jeuner%20en%20temps%20r%C3%A9el&url=http%3A%2F%2Fwww.monplatdumidi.fr"
">
</div>
```